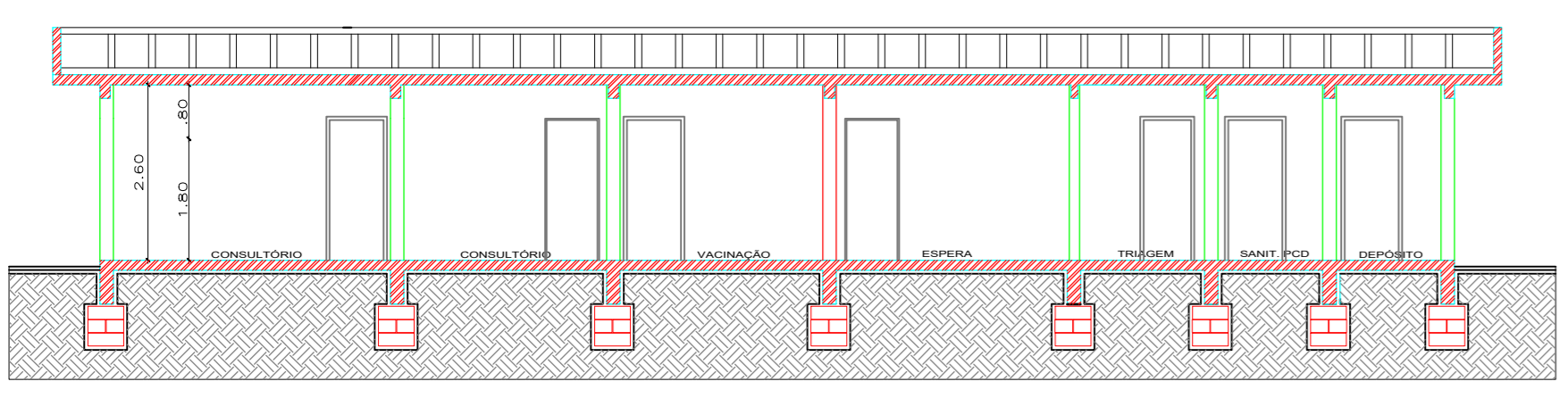
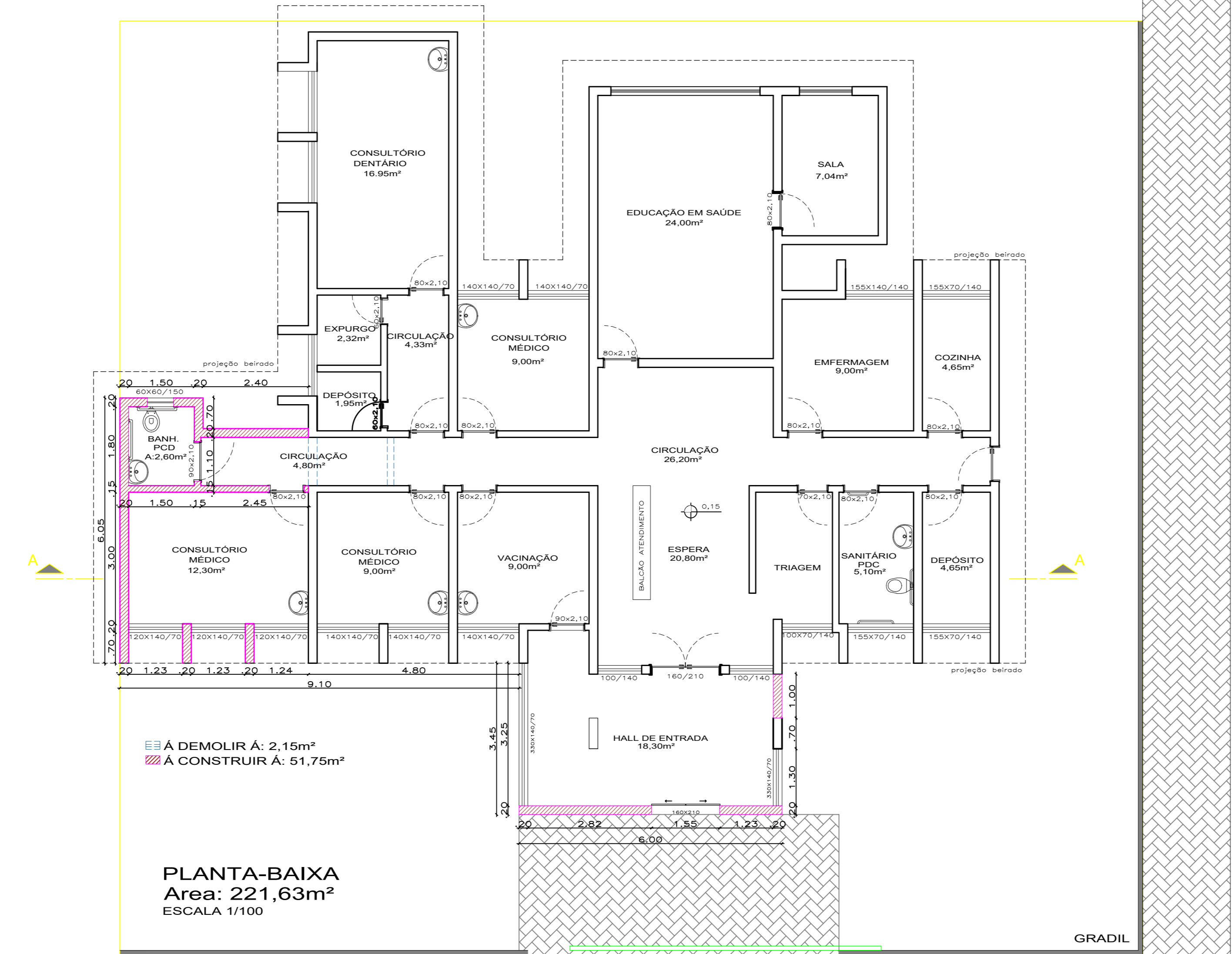


SITUAÇÃO
Esc. 1/500



CORTE AA
ESCALA 1/100



PLANTA-BAIXA
Area: 221,63m²
ESCALA 1/100

RUA SIDNEI FERRI (antiga rua "E")

RUA "O"

PREFEITURA MUNICIPAL DE TRAMANDAÍ
SECRETARIA MUNICIPAL DE SAÚDE - DEPARTAMENTO DE ENGENHARIA

Projeto	REFORMA ESF INDIANÓPOLIS	Ativ.	01/2024
Empreiteira	Rua Sidnei Ferri, esquina com a rua "O" - Indianópolis - Tramandaí/RS	Projeto	01/2024
Proprietário	Município de Tramandaí	Indicada	
Responsável Técnico	Arquiteta e Urbanista Alessandra Odean CAULIS - A 81725-0	Desenho CAD	MANUELL
Assunto	Situação, Planta Baixa e corte	Valor Total	251,80m²
<small>Prefeitura Municipal de Tramandaí - Avenida da Igreja, nº 245 - Centro - CEP: 98770-900/RS - Fone: (51) 3641-2000 - (51) 3641-2001</small>		Projeto	A:01/01